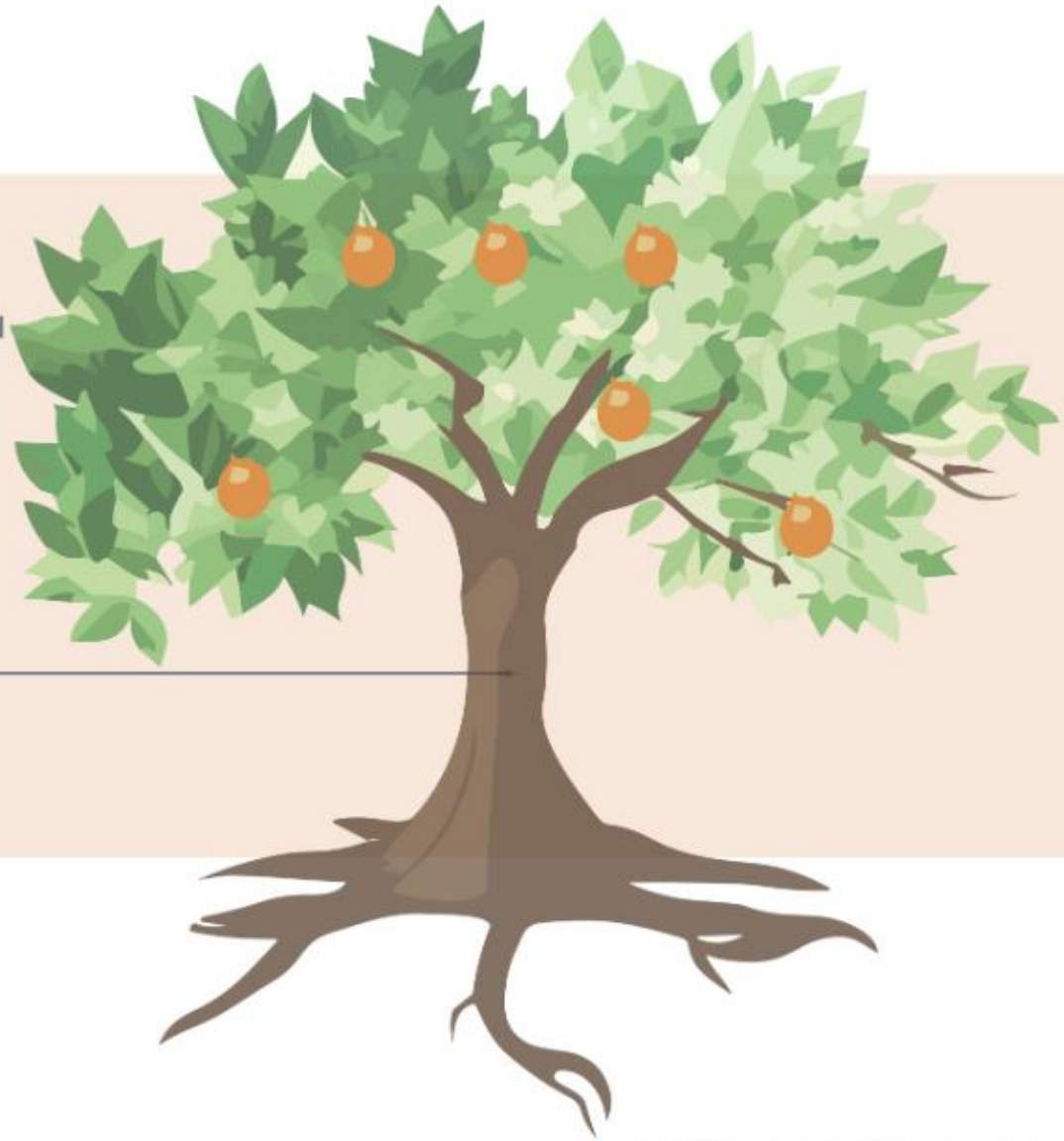




PEGNITZ

# STREUOBST FÜR ALLE

← ÜBERSICHT DER FÖRDERFÄHIGEN OBSTGEHÖLZE



# Birne\* - die beliebtesten Sorten auf einem Blick



Alexander Lucas



Bayrische Weinbirne



Boscs  
Flaschenbirne



Bunte Julibirne



Clapps Liebling



Doppelte Phillips



Feuchtwanger  
Butterbirne



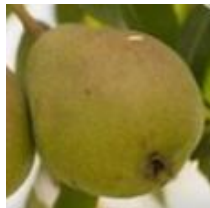
Frühe aus  
Trévoux



Gellerts  
Butterbirne



Gräfin von Paris



Großer Katzenkopf



Grüne Jagdbirne



Gute Graue



Herzogin Elsa



Josephine von  
Mecheln



Karcher Birne



Kirchsaller  
Mostbirne



Köstliche aus  
Charneux



Mollebusch



Neue Poiteau



Oberösterreichische  
Weinbirne



Petersbirne



Palmischbirne



Paulsbirne



Stuttgarter  
Gaisbirte



Welsche  
Bratbirne



Wilde  
Eierbirne

\* Die Ausnahmen von der Förderung finden Sie auf der letzten Seite





Bitterfelder  
Sämling



Wettringer  
Taubenapfel



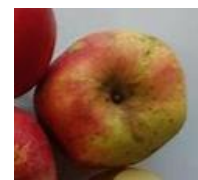
Wiltshire Beauty



Winterrambour



Zaubergäurenette



Welschisner



Sonnenwirtsapfel



Roter Eiserapfel

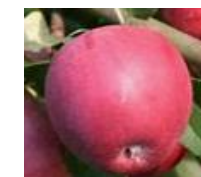


Gravensteiner

# Apfel\* - hier eine kleine Auswahl an förderfähigen gängigen Apfelsorten



Danziger  
Kantapfel



Berner  
Rosenapfel



Jakob Lebel



Ontario



Börtlinger  
Weinapfel



Bohnapfel



Boikenapfel



Borowinka



Brauner  
Matapfel



Brettacher



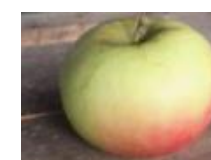
Echter  
Prinzenapfel



Fromms  
Goldrenette



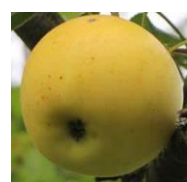
Schöner aus  
Herrnhut



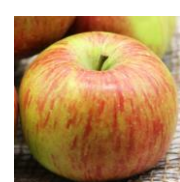
Landsberger  
Renette



Geflammtter  
Kardinal



Gelber Edelapfel



Hauxapfel



Jacob Fischer



Kaiser Alexander



Kaiser Wilhelm



Knäckerla



Maunzenapfel



Grahams  
Jubiläumsapfel



Oberländer  
Himbeerapfel



Pfirsichroter  
Sommerapfel



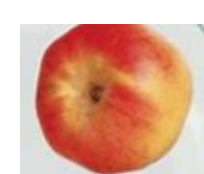
Raafs Liebling



Rheinischer  
Krummstiel



Rheinischer  
Krummstiel



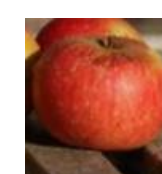
Roter Belefleur



Rote  
Sternerenette



Roter Stettiner



Schöner aus  
Nordhausen

\*die Ausnahmen finden Sie auf der letzten Seite



Graf Althans  
Reneklode



Hauszwetschge



Große grüne  
Reneklode



Zimmers  
Frühzwetschge



Bühler  
Frühzwetschge



Weidenberger  
Spintling

# Pflaume/ Zwetschge

Sortenübersicht (Auszug)

Es gibt etwa 2.000 verschiedene Sorten, jede  
wird gefördert



Wangenheims  
Frühzwetschge



Ersinger  
Frühzwetschge



Presenta



Oullins Reneklode



Königin Victoria



Fränkische  
Hauszwetschge



# Walnuss



- maximale Lebensdauer 160 Jahre
- maximale Wuchshöhe 25m (alleinstehend)
- erster Nussertrag nach ca. 10- 20 Jahren
- Erntezeit Ende September- Anfang Oktober







- Lebensdauer von mehreren 100 Jahren
- maximale Wuchshöhe 15m
- Blütezeit von Mai bis Juni
- Erste Ernte nach 3-5 Jahren
- Erntezeit Juni bis August

# Maulbeere





# Esskastanie



- Lebensdauer von ca. 200 Jahren möglich
- selten bis über 35 Meter hoch
- Erste Blüte nach ca. 20 Jahren
- Blütezeit von Juni und Juli
- Erntezeit Juni bis August



# Quitte



- Gehört zu den Rosengewächsen jedoch Dornenlos
- Maximale Wuchshöhe 8m
- Erster Ertrag nach 4-8 Jahren
- Erntezeit Spätsommer – November möglich







# Vogelkirsche-essbar

- Lebensdauer bis zu 300 Jahre
- Maximale Wuchshöhe bis zu 20m
- Erntezeit Juni-Juli





# Holzapfel



- Wuchshöhe bis zu 10m
- mit verdornten Kurztrieben
- Blüte April bis Mai
- Erntezeit ab September
- roh nicht eßbar



# Wildbirne

- Wuchshöhe bis zu 20m
- Können bis zu 150 Jahre alt werden
- Heilpflanze
- Blütezeit April bis Mai
- Erntezeit Spätherbst
- Roh sehr fest, sauer und bitter, nach ersten Frost oder Überreife nur noch wenig Gerbstoffe und Fruchtsäuren mehr vorhanden, dann gut zu Verarbeiten



# Eberesche- auch Vogelbeere oder Vogelbeerbaum

- erreichen gewöhnlich Alter von 80 Jahren
- Wuchshöhe bis zu 15 Meter
- ab 5 Jahren Blühfähig
- Blütezeit Mai bis Juli
- Erntezeit August bis September
- Roh leicht giftig







# Speierling

- Bis zu 20m hoch
- vereinzelt erreichen Bäume ein Alter von 400 Jahren
- Blütezeit Mai bis Juni
- Fruchtreife September bis Oktober







# Elsbeere



- Wuchshöhe bis zu 20m
- Lebenserwartung in seltenen Fällen 300 Jahre
- Blütezeit April bis Mai

- Früchte Apfel- oder Birnenförmig
- Frucht wird erst nach dem ersten Frost genießbar



# Mispel

- Wuchshöhe bis zu 6m
- Lebenserwartung 30-50 Jahre
- Blütezeit Mai bis Anfang Juni
- Früchte Apfelförmig
- Fruchtreife Ende Oktober Anfang November





# Ausnahmen von Förderung

## **Apfelsorten**

Akane  
Braeburn  
Brava  
Cox Orange  
Elstar  
Fuji  
Gala  
Golden Delicious  
Granny Smith  
Greenstar  
Jonagold  
Jonagored  
Kanzi  
Mairac  
Pink Lady  
Pinova  
Red Delicious  
Rubens  
Rubinette

## **Birnsorten**

Abate Fetel (=Abbé Fétel)  
Dessertnaja

Falls Sie eine dieser aufgeführten Sorten hätten pflanzen wollen, tut es uns leid. Wir sind aber sicher, dass Sie eine wunderbare Alternative unter den förderfähigen Obstgehölzen finden werden.

Wir helfen und beraten Sie natürlich gern.